

Районирование:

Россия > Южный ФО > Крым Республика > Белогорский Район > О14-п
Горного Крыма > Горного Крыма > Главной гряды > Карабийский > О14-п

О14-п



Уровень доступа	Стандартный
Кадастровый номер	4453/3431-1
Альтернативный номер	-
Длина, м	12
Глубина, м	6
Амплитуда, м	6

Генезис	Карстовый
Вмещающие породы	Карбонатные, Известняк

Краткое описание

Вход 0.4x0.7 на борту воронки в карровом поле. Пещера - колодец с глиняной пробкой на дне.

КАРТЫ

Карты пещеры

Основные карты



план, разрез
Выполнена 31
января 2016 г
участниками
спелеосообщества
FollowMyTrack

ОПИСАНИЕ

Гидрология

Сильная капель от талого снега накапливающегося на бортах воронки

ИССЛЕДОВАНИЯ

История открытия и исследования

Пещера найдена и откопана из небольшого отверстия в земле в ходе поисковки на Караби 31 января 2026 года. Расширенное отверстие привело к просторному натечному колодцу, глубиной 6 метров. Далее дно, поворот и коридор-колба с восходящим колодцем почти до поверхности с тягой свежего воздуха сверху.

Копали дно, выгрузили 10 ведер породы и глины, ничего перспективного не нашли.

Перспективы исследования

отсутствуют

Клубы и группы, ведущие исследования, курирующие организации

Спелеосообщество FollowMyTrack

Карточка пещеры в сообществе: <https://followmytrack.ru/caves/cl2wb5pcf67jse8y>

ФОТОГРАФИИ



Вход

Раскопанный
вход



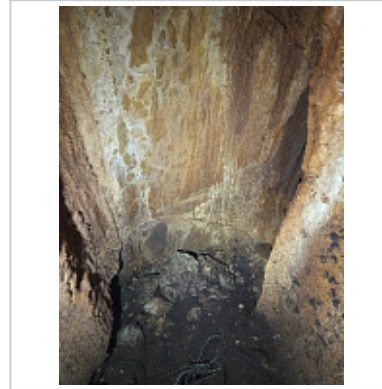
Отверстие

До раскопки

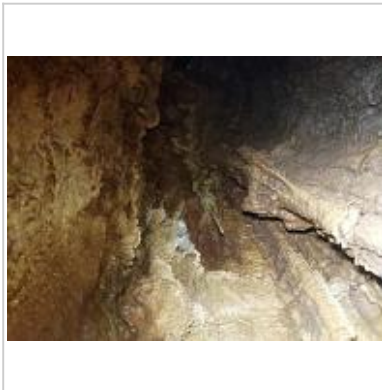


Колодец

Вид со дна на
вход



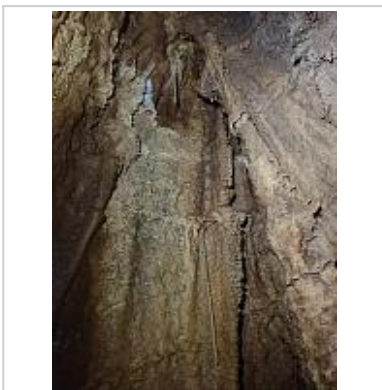
Дно



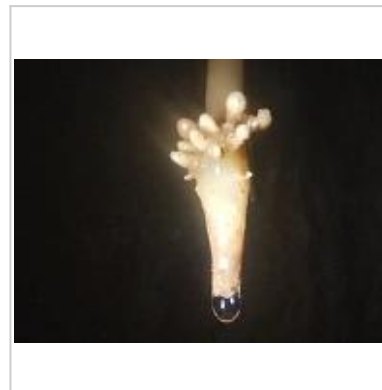
Свод



Свод2



**Натечные
образования**



**Натечные
образования**

Внес в ИПС - Чередниченко Александр 14 мая 2026 в 17:37

Последнее обновление информации:

Чередниченко Александр - 01.02.2026 в 09:13