

Районирование:

Россия > Южный ФО > Крым Республика > Белогорский Район > Крепость Горного Крыма > Горного Крыма > Главной гряды > Карабийский > Крепость

Крепость



Уровень доступа	Стандартный
Кадастровый номер	4451/3432-37
Альтернативный номер	-

КАРТЫ

Карты пещеры

Основные карты



Вход
Узкая щель
на
поверхности

ИССЛЕДОВАНИЯ

История открытия и исследования

Пещера Крепость была найдена 2мая 2024г. у дороги и на первоначальном этапе представляла

трещину шириной 10см и длиной 1м .

Из неё была хорошая тяга воздуха . За несколько лет удалось расширить вход и углубить на 2м в низ пока не начался колодец который уходил в низ на 20м и в верхней части имеет небольшой уступ .

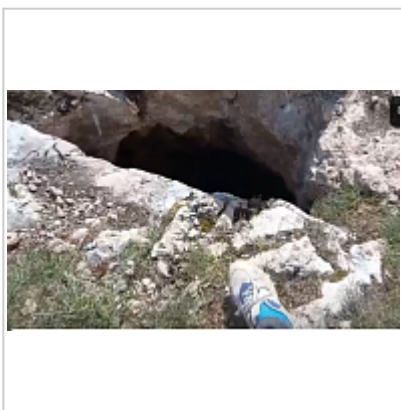
На дне колодца пробка .

Паралельно проходит ещё один колодец , который видно через трещину . Есть тяга воздуха и камешки пробрасываются ниже промки .

В исследованиях участвовали : Анна Гевлич , Александр Никойленко, Владислав Начинка , Олег Овчаренко,

Андрей Хохлов. Алексей Акимов.

ФОТОГРАФИИ



Вход

Автор:
Акимов А



Вход



Вход

Автор:
Акимов А

Внес в ИПС - Акимов Алексей 14 мая 2026 в 17:37

Последнее обновление информации:

Акимов Алексей - 18.01.2026 в 21:20, 18.01.2026 в 21:27

